

# QUESADA 5271

## VILLA URQUIZA



Adherida al Sistema

**COLDWELL BANKER**  
SENIORITY



**QUESADA 5271** expresa una **arquitectura de líneas puras y espacios pensados** cuidadosamente para el **confort**.

Ubicado en el barrio de **Villa Urquiza**, a pocos metros de la Av. Triunvirato, en una zona caracterizada por su excelente accesibilidad y baja escala edilicia, brindando un entorno abierto y luminoso con el cielo como protagonista.

**El edificio se desarrolla en 4 niveles, con 11 departamentos Premium de 1, 2 y 3 ambientes.**

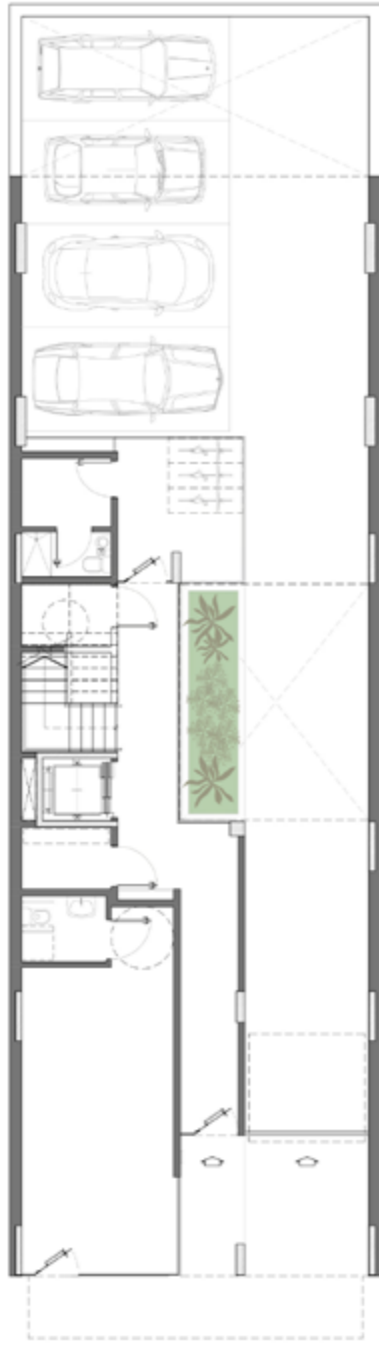
Cada unidad está definida tanto por sus amplios espacios interiores como por la implementación de materiales nobles y de calidad, así como una inmejorable relación interior-exterior a partir de balcones aterrazados o terrazas de uso exclusivo.

Las carpinterías de piso a techo logran espacios inundados de luz, y las texturas de madera del piso y muebles de cocina completan la sensación de calidez y elegancia en cada uno de los departamentos.



Las imágenes son exclusivamente de carácter ilustrativo. Las especificaciones y demás particularidades podrán sufrir modificaciones. Las superficies son estimadas y estarán sujetas a la mensura final.

■ PLANTA BAJA



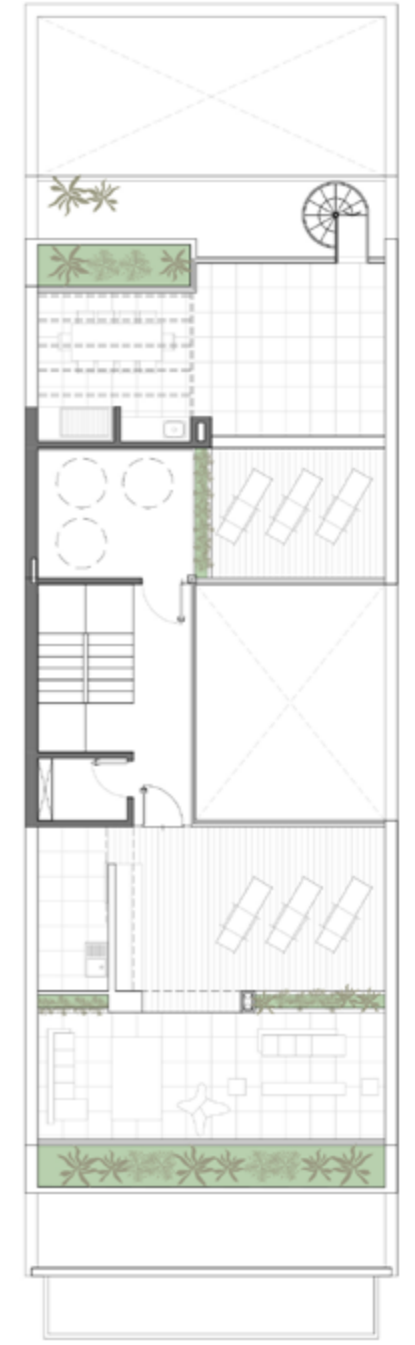
■ PISOS 1° AL 3°



■ PISO 4°



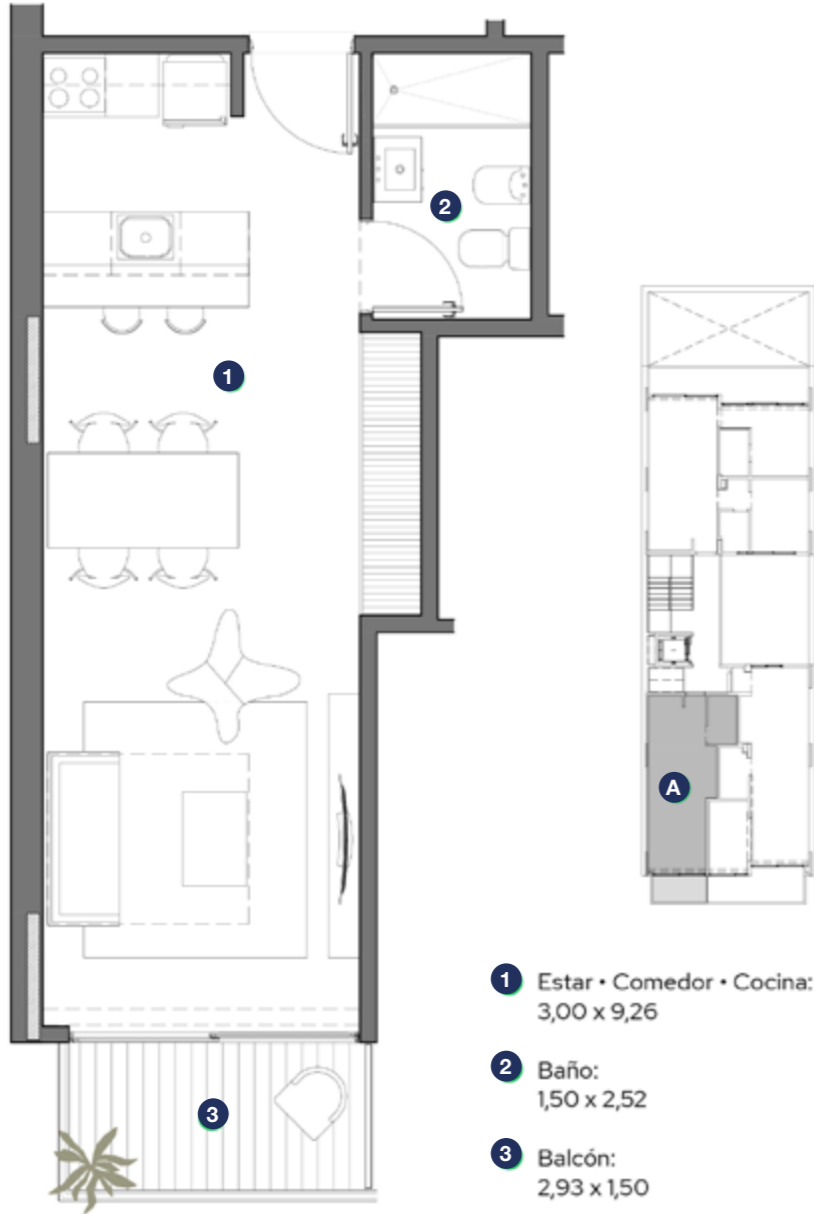
■ PISO 5°



## ■ MONOAMBIENTE

PISOS 1º AL 3º  
FRENTE

Superficie: 36,80 m<sup>2</sup>  
+ 4,40 m<sup>2</sup> balcón



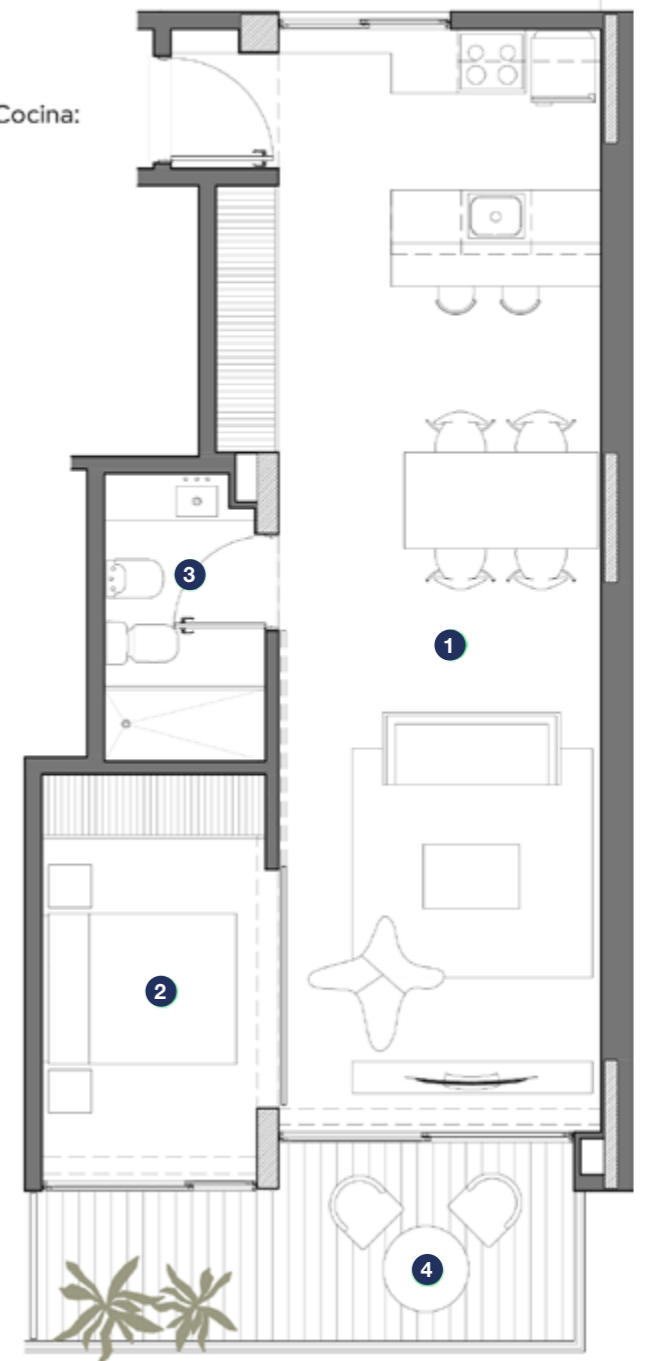


## ■ 2 AMBIENTES

**PISOS 1º AL 3º  
FRENTE**

**Superficie: 50,55 m<sup>2</sup>  
+ 8,95 m<sup>2</sup> balcón**

- 1 Estar • Comedor • Cocina:  
3,00 x 10,27
- 2 Dormitorio:  
2,20 x 3,18
- 3 Baño:  
1,50 x 2,68
- 4 Balcón • Terraza:  
5,13 x 2,00





■ 3 AMBIENTES



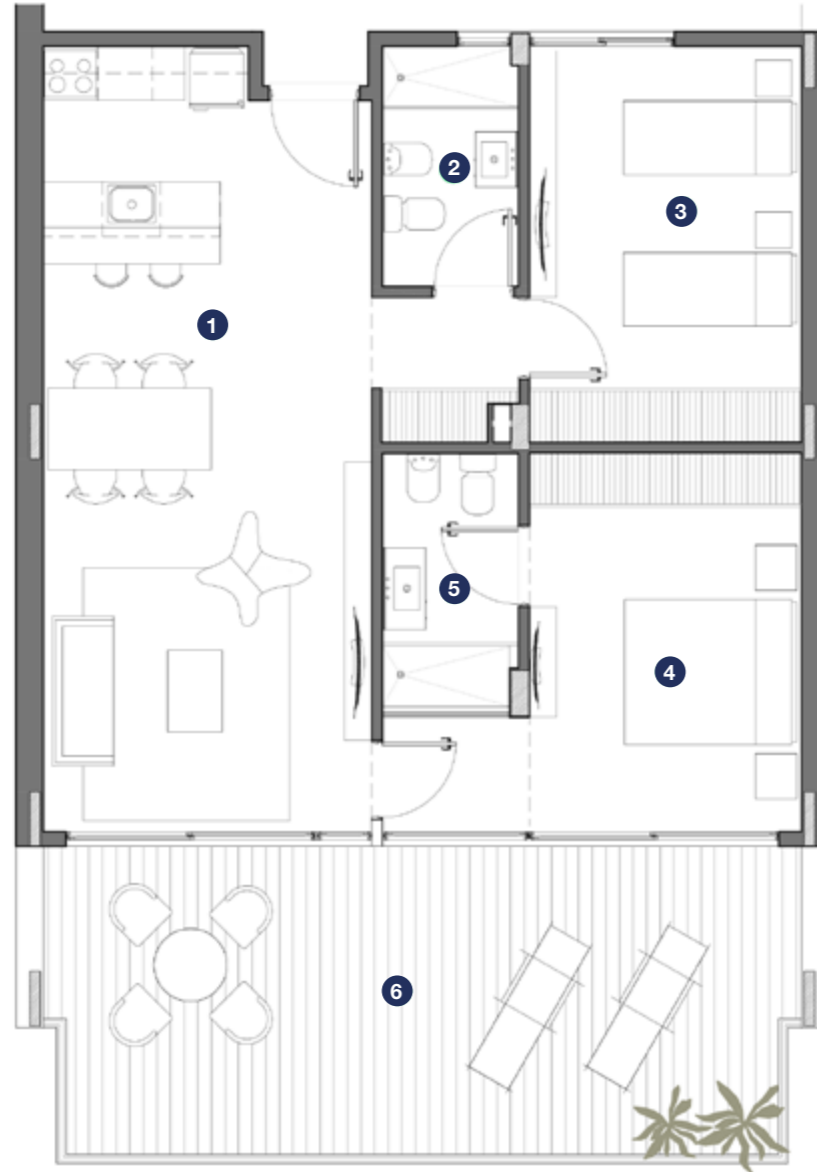
Adherida al Sistema  
**COLDWELL BANKER**  
SENIORITY

### 3 AMBIENTES

**PISO 4º**  
FRENTE

**Superficie: 76,70 m<sup>2</sup>**  
**+ 29,40 m<sup>2</sup> terraza**

- 1 Estar • Comedor • Cocina:  
3,62 x 8,66
- 2 Baño:  
1,50 x 2,65
- 3 Dormitorio:  
3,00 x 3,77
- 4 Dormitorio Suite:  
3,00 x 3,58
- 5 Baño Suite:  
1,50 x 2,80
- 6 Terraza:  
8,36 x 3,50

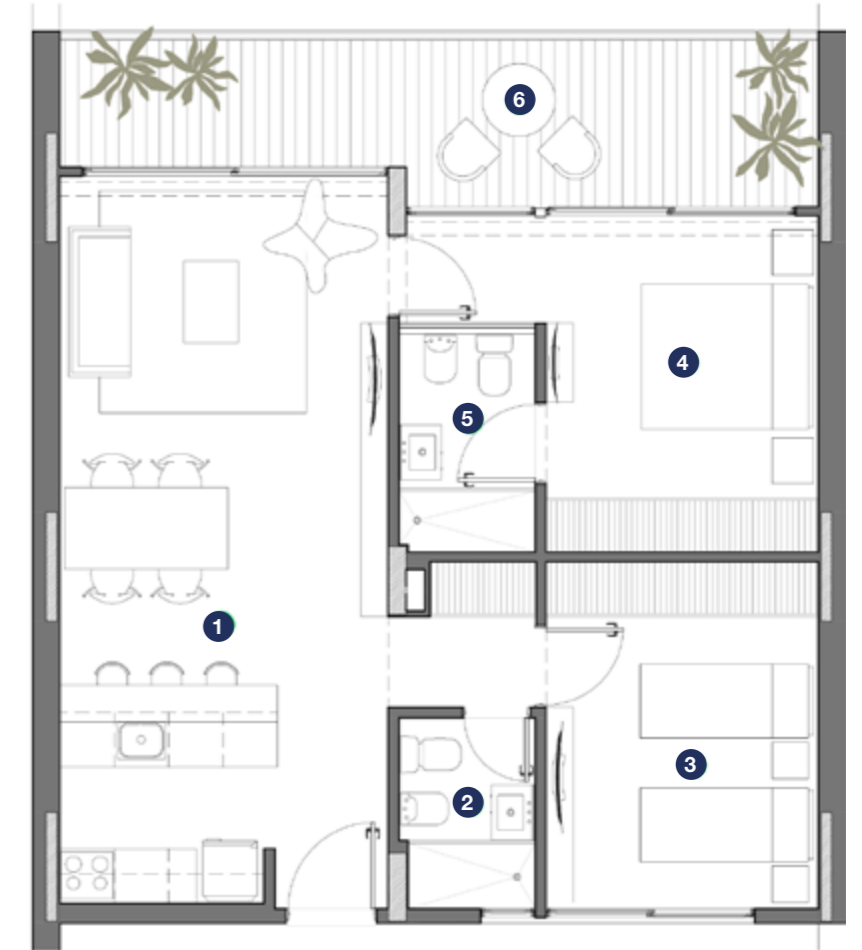


### 3 AMBIENTES

**PISOS 1º AL 4º**  
CONTRAFRENTE

**Superficie: 70,10 m<sup>2</sup>**  
**+ 14,50 m<sup>2</sup> balcón**

- 1 Estar • Comedor • Cocina:  
3,62 x 8,07
- 2 Baño:  
1,50 x 2,10
- 3 Dormitorio:  
3,00 x 3,22
- 4 Dormitorio Suite:  
3,00 x 3,11
- 5 Baño Suite:  
1,50 x 2,40
- 6 Balcón • Terraza:  
8,36 x 2,00



### 3 AMBIENTES CON TERRAZA EXCLUSIVA

**PISOS 4º y 5º**  
CONTRAFRENTE

**Superficie: 70,10 m<sup>2</sup>**  
**+ 14,50 m<sup>2</sup> balcón**  
**+ 57,14 m<sup>2</sup> terraza**

- + Terraza: 4,54 x 4,46
- Parrilla: 3,82 x 3,60
- Solarium: 4,58 x 3,13



Adherida al Sistema  
**COLDWELL BANKER**  
SENIORITY



Adherida al Sistema  
**COLDWELL BANKER**  
SENIORITY



■ TERRAZA DE USO EXCLUSIVO



## EL EDIFICIO

- Construcción tradicional en Hormigón Armado visto, mampostería, madera y aluminio.
- Ascensor hidráulico con puertas de cabina automáticas y de frecuencia variable.
- Portero eléctrico visor y circuito cerrado de TV.
- Acceso a espacios guardacoches con portón levadizo automático.
- Palieres y circulaciones abiertas al exterior.
- Iluminación LED eficiente en áreas comunes y circulaciones.
- Terraza con tender, solárium y livings de uso común.
- Biciqueteros para cada unidad.

## LAS UNIDADES

- Cielorrasos de hormigón visto y pisos simil madera en áreas sociales y dormitorios.
- Tabiques interiores con terminación en yeso y madera.
- Carpinterías de aluminio anodizado color negro, altura 2,60 mts.
- Vidrios laminados.
- Puertas interiores enchapadas, tipo placa MDF 9 mm.
- Puertas exteriores FR30 enchapadas en madera y marcos de chapa.
- Herrajes de aluminio cepillado.
- Caldera dual para sistema de agua caliente y calefacción por radiadores.
- Cañerías para sistema A/C tipo split.
- Artefactos sanitarios y griferías de primera calidad.
- Frontes de Placard corredizos con interior en melamina blanca.
- Cocinas equipadas con muebles sobre y bajo mesada, enchapados en laminado plástico de diseño moderno.
- Mesadas de cocina de granito negro o similar.
- Cocinas con horno y anafe de primera marca.

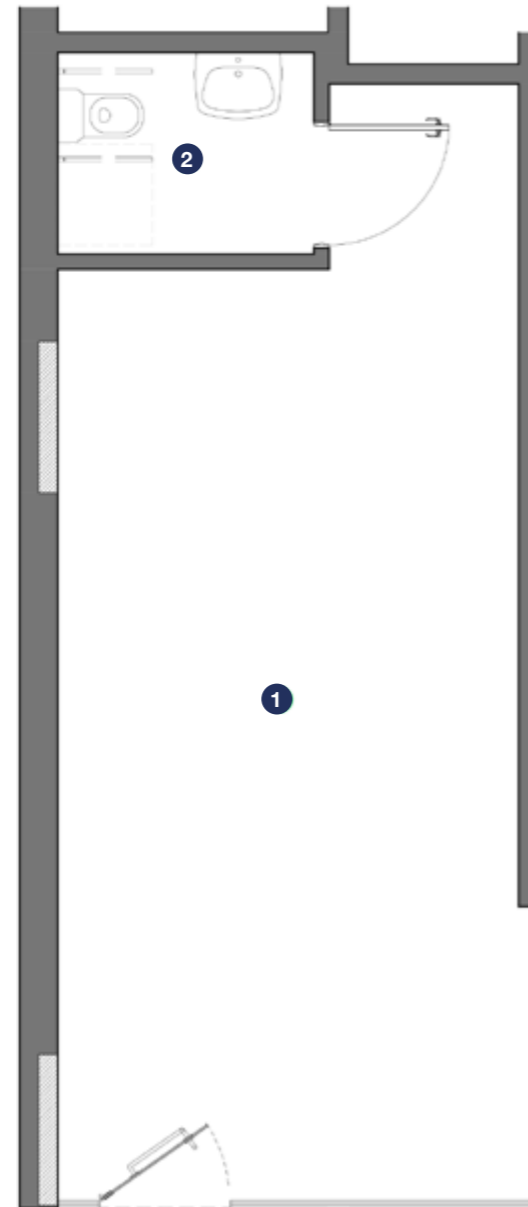


## LOCAL COMERCIAL

PLANTA BAJA  
FRENTE

Superficie: 35,65 m<sup>2</sup>

- 1 Local comercial:  
3,65 x 7,38 m
- 2 Baño:  
2,03 x 1,60 m



**IVÁN KAHANOFF**

Bienes Raíces

CPI 7538 Tomo 1 Folio 281

CSI 6644 Tomo 10 Folio 87

Adherida al Sistema



**COLDWELL BANKER  
SENIORITY**



[WWW.COLDWELLBANKERSENIORITY.COM](http://WWW.COLDWELLBANKERSENIORITY.COM)



COLDWELLBANKERSENIORITY



COLDWELLBANKERSENIORITY

MANUEL OBARRIO 2986 - 1ER PISO - CABA: (011) 48066038